

TAVOLA 18.5e

INFISSO

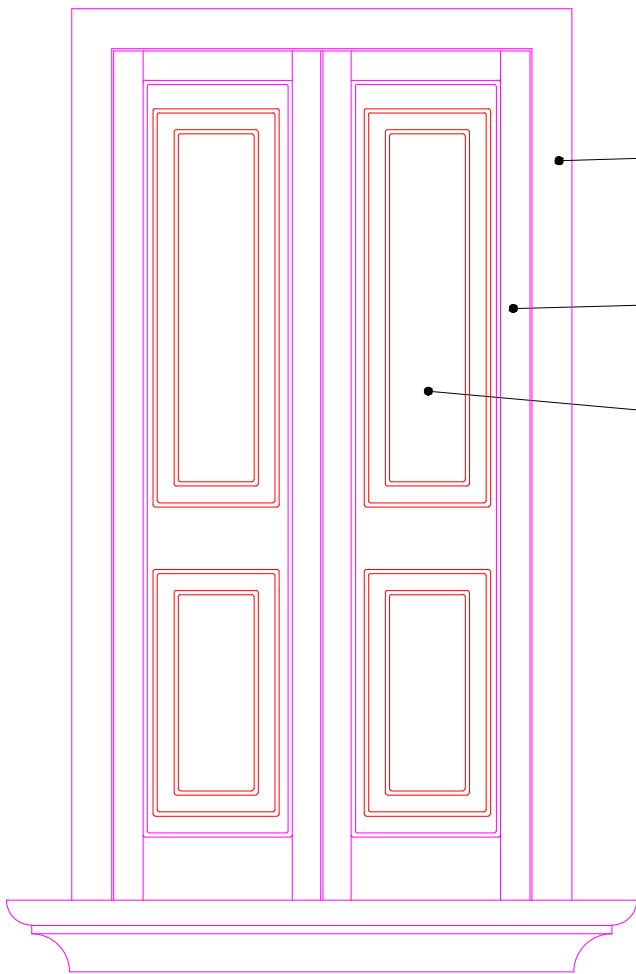
Ubicazione

Via S. Agostino 4

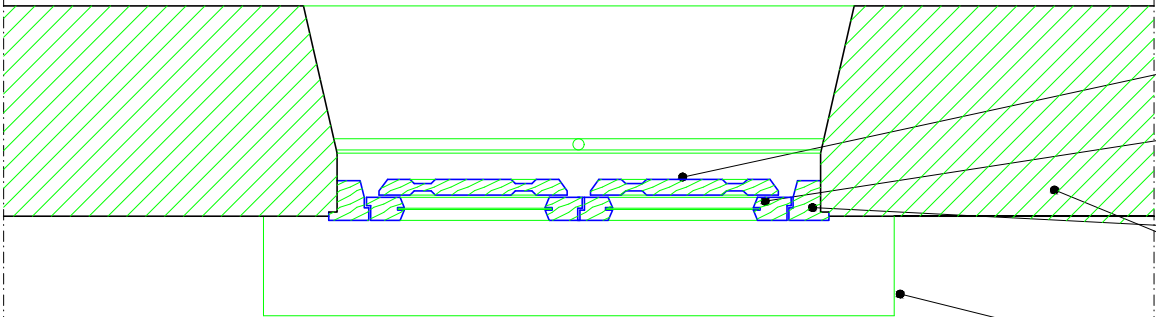
Descrizione

Infisso:
struttura in legno di castagno a filo esterno.

Elementi:
telaio in castagno, ante con scuretto interno
in castagno, ferramenta con cerniere,
maniglia e saliscendi.
Soglia in pietra calcarea con foro e tubo di
scolo.

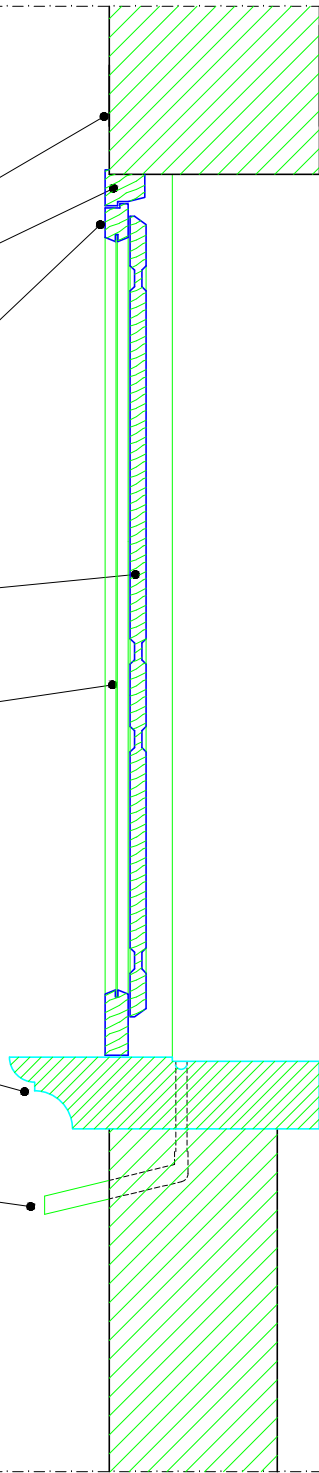


PROSPETTO (rapp. 1:20)



PIANTA (rapp. 1:20)

muratura
telaio
anta in
castagno
scuretto in
castagno
vetro
soglia
scolo



SEZIONE (rapp. 1:20)

scuretto in castagno
anta in castagno
telaio infisso
muratura
soglia